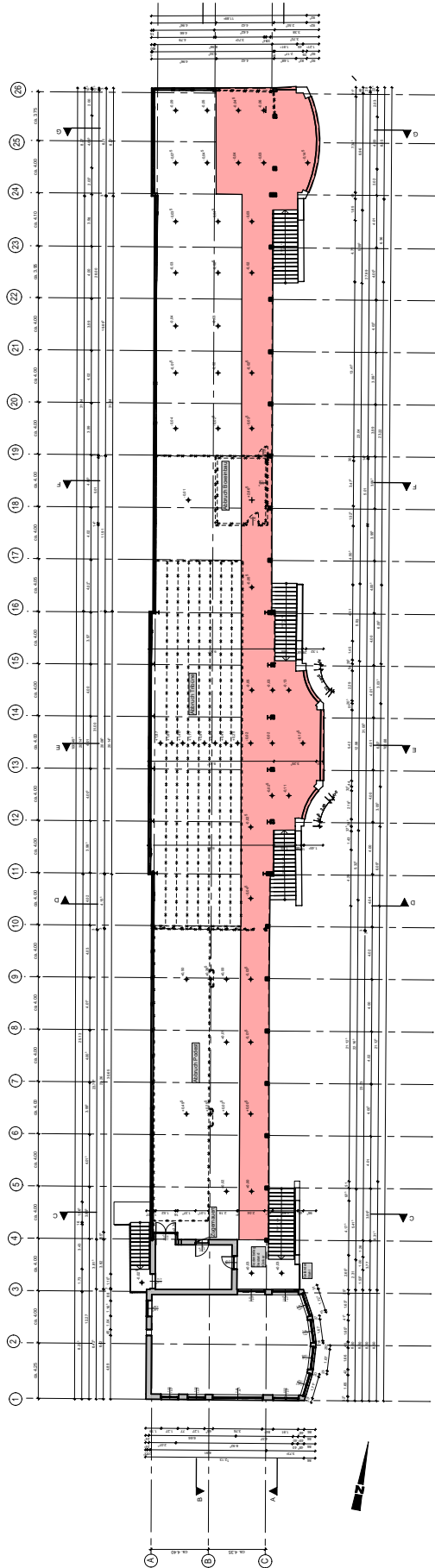
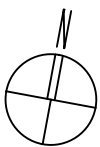


Anlage LV
 LUFTBILD
 SANIERUNG TURNIERGEBÄUDE
 BAD KISSINGEN

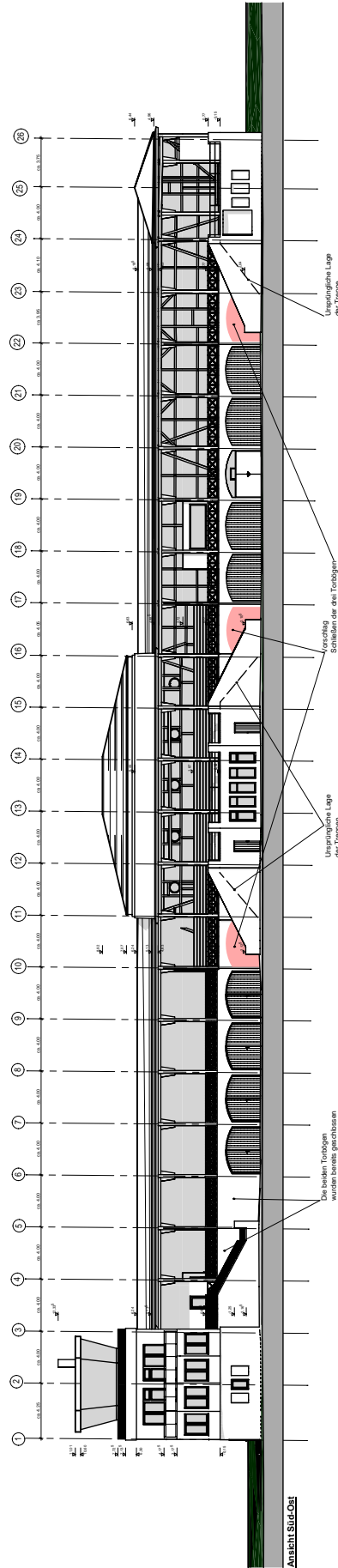
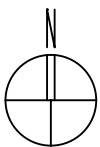
MA: 1:--
 GEZ: -- 08.12.23
 PLOT: 13.12.23
 LV 01_LUFTBIL.



Anlage LV
 ERDGESCHOSS

SANIERUNG TURNIERGEBÄUDE
 BAD KISSINGEN

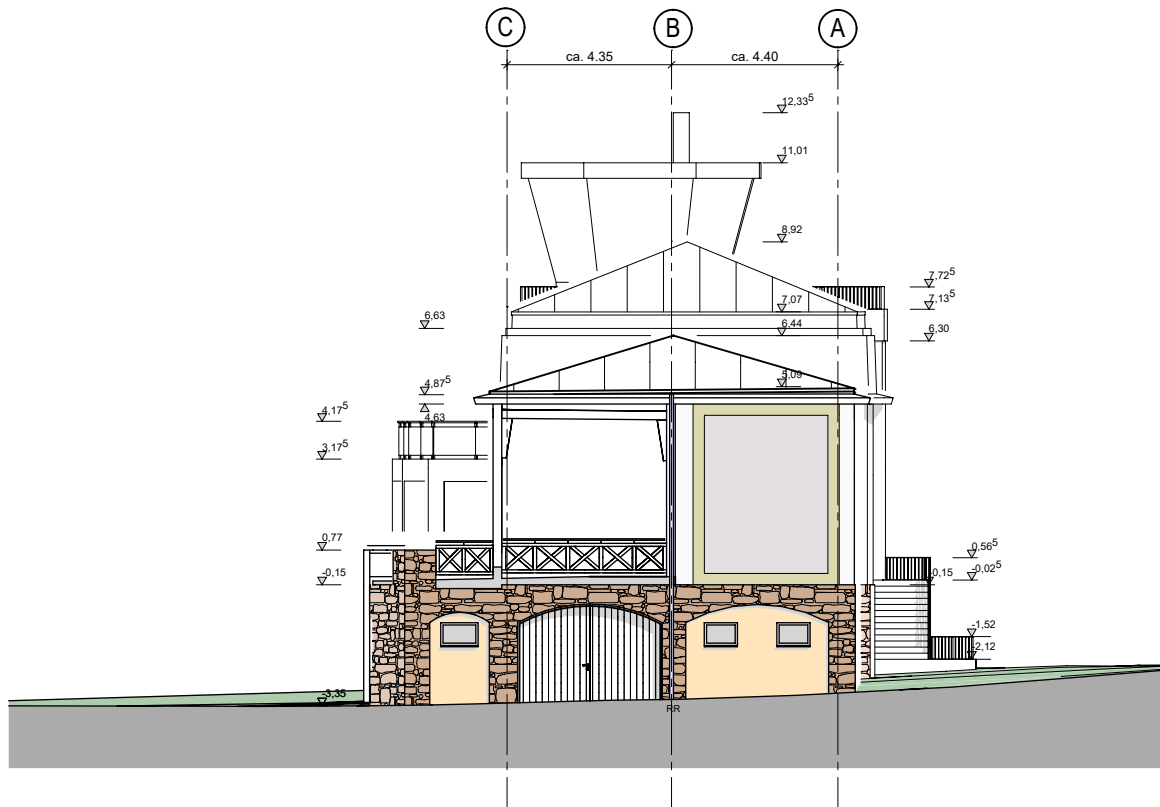
MA: 1:500
 GEZ: sr 08.12.23
 PLOT: 13.12.23
 LV 02_EG



Anlage LV
ANSICHT OST

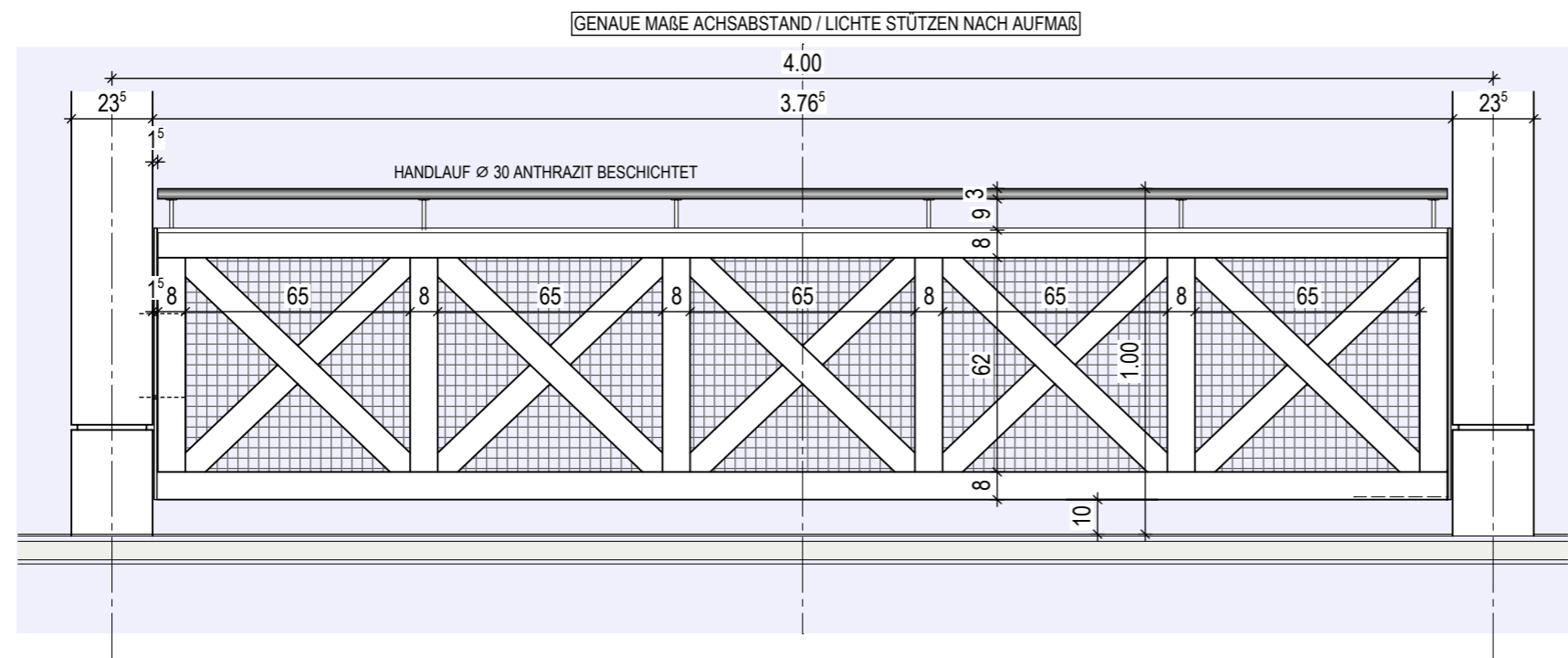
SANIERUNG TURNIERGEBÄUDE
BAD KISSINGEN

MA: 1:100
GEZ: -- 01.01.01
PLOT: 13.12.23
LV 5_OST

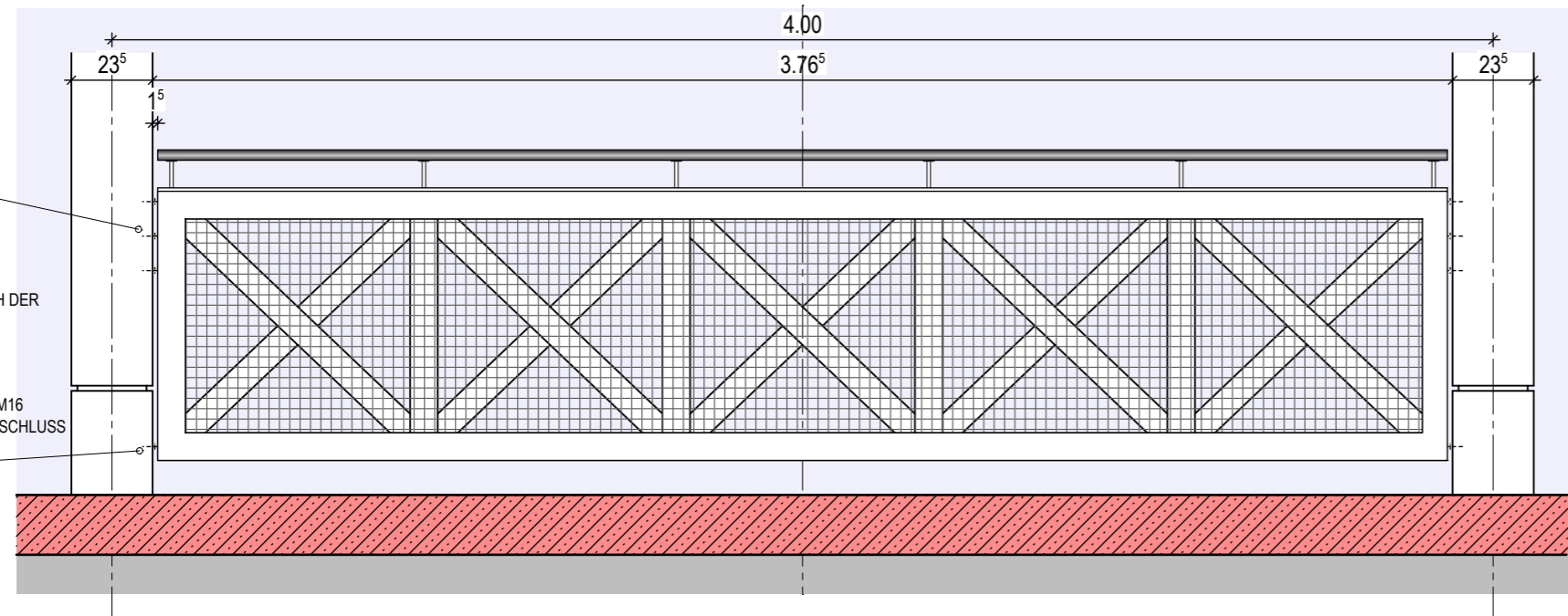
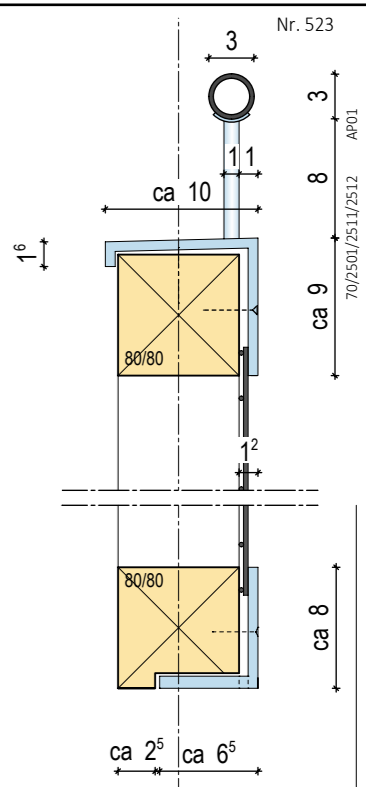
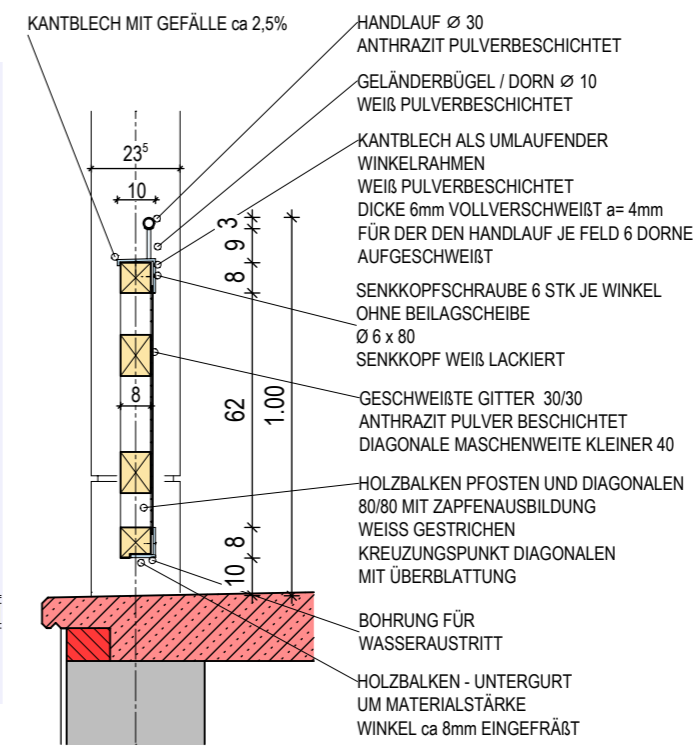


Ansicht Nord 1

	<p style="text-align: center;">Anlage LV ANSICHT NORD</p> <p style="text-align: center;">SANIERUNG TURNIERGEBÄUDE BAD KISSINGEN</p>	<p>MA: 1:100 GEZ: -- 01.01.01 PLOT: 6.8.24 LV 5_1 NORD</p>
--	---	---



ANSICHT VON AUSSEN

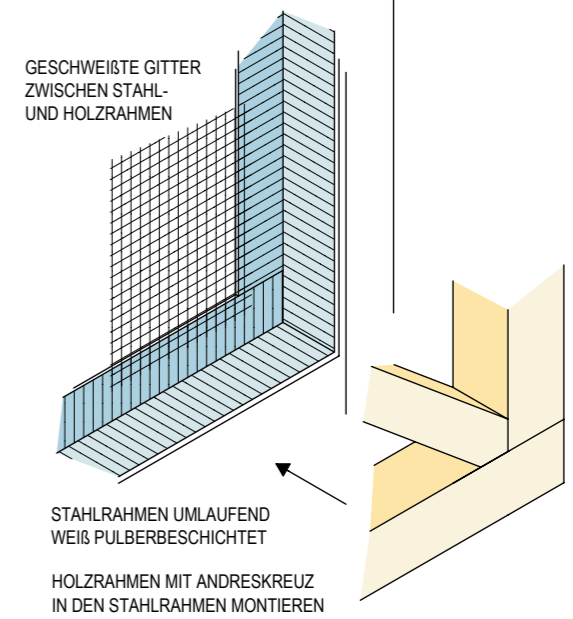


Umlaufender "Winkel-Stahlrahmen" weiß pulverbeschichtet

RÜCKSEITE



Bildaufnahme aus den 1920er Jahren



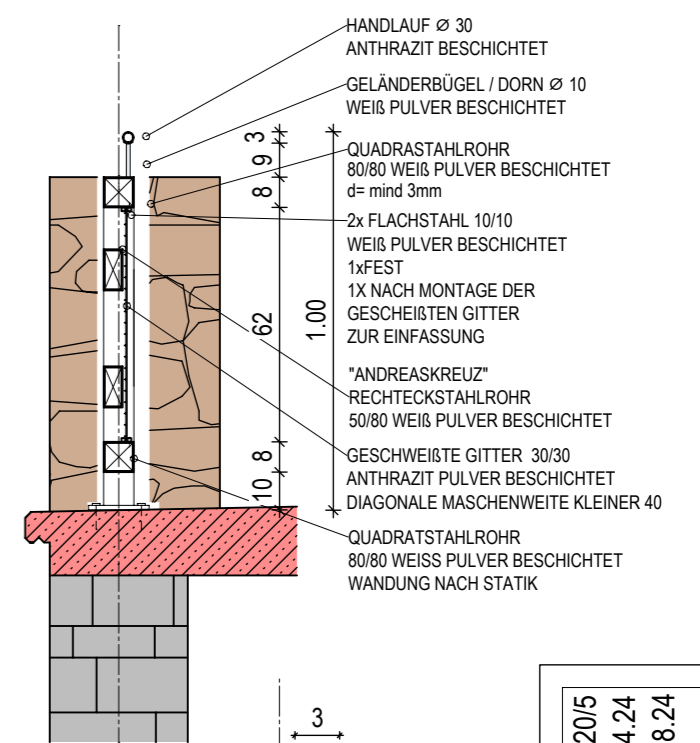
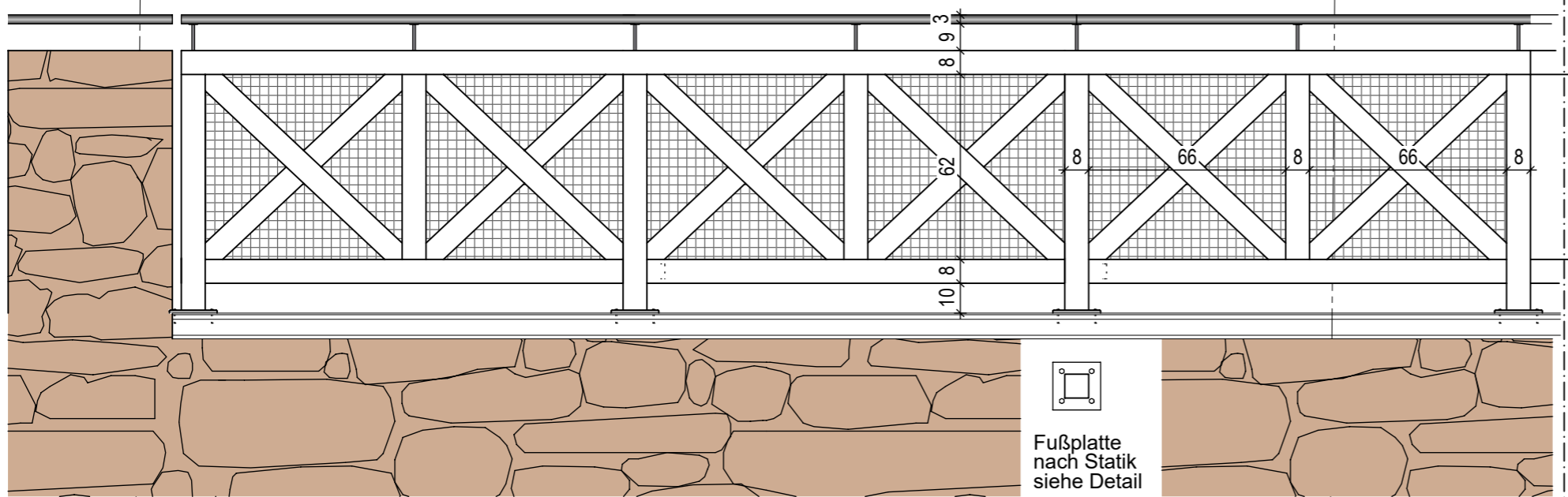
ANSICHT VON AUSSEN

Systemskizze Befestigung

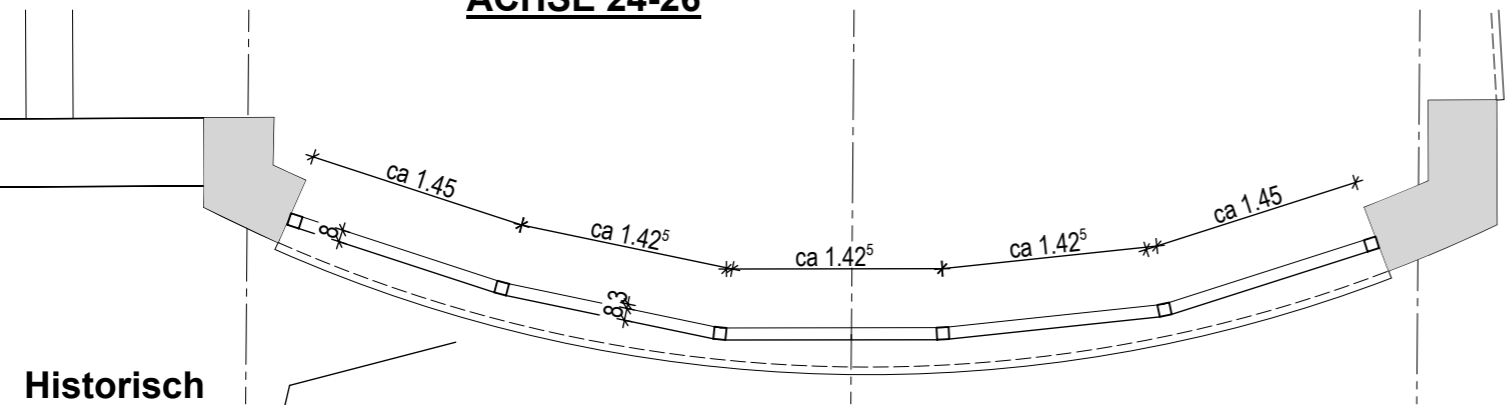
MA: 1:20/5
 GEZ: sr 29.04.24
 PLOT: 6.8.24
 LV 20_Balkongel.

Anlage LV
 Balkongeländer
 SANIERUNG TURNIERGEBÄUDE
 BAD KISSINGEN

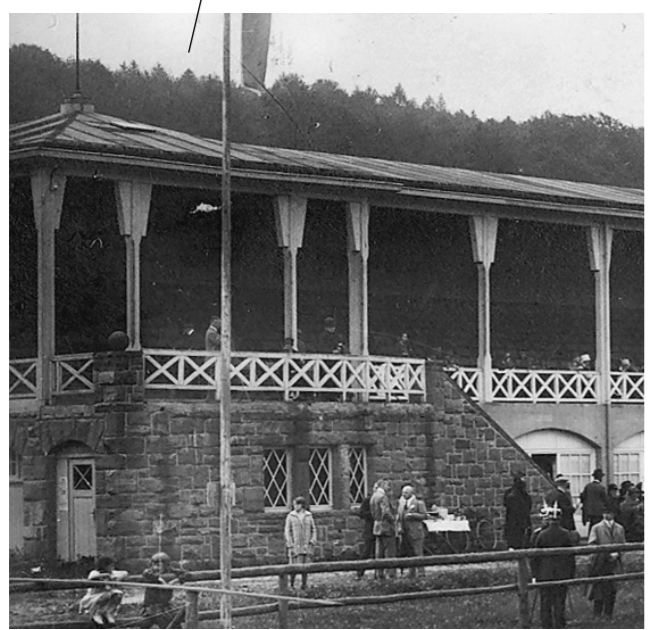
5 FELDER



ACHSE 24-26

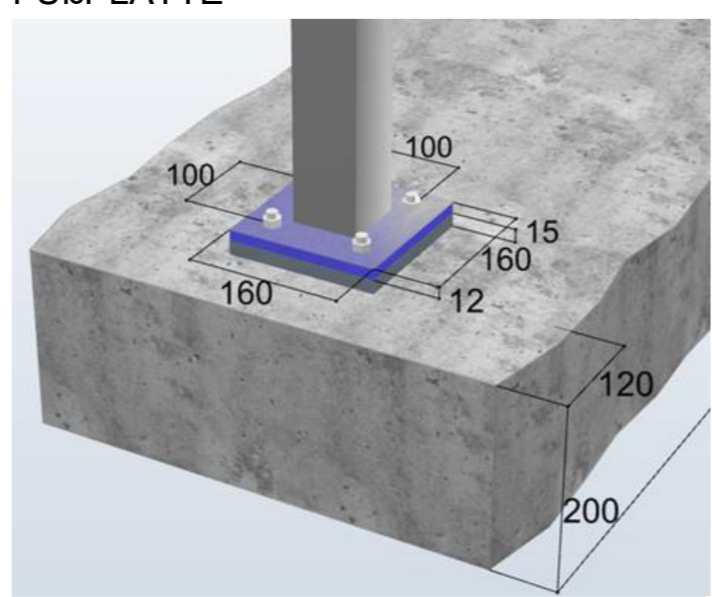


Historisch
5 x 2er Felder



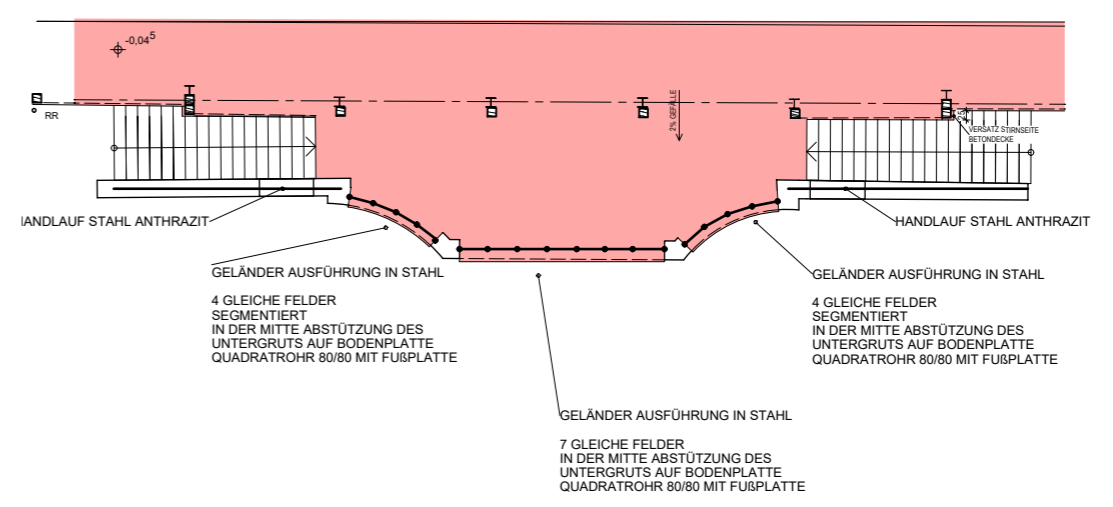
Bildaufnahme aus den 1920er Jahren

FUßPLATTE



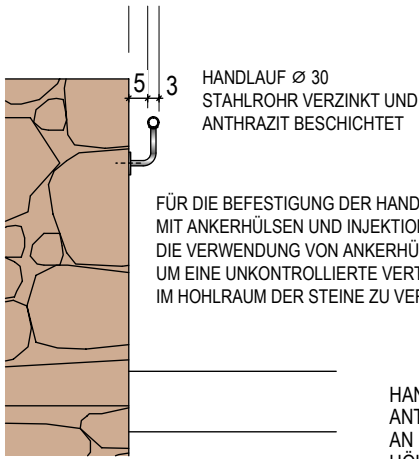
Dübeltyp: FHB II-A L M10 x 95/40 A4

ACHSE 12-15



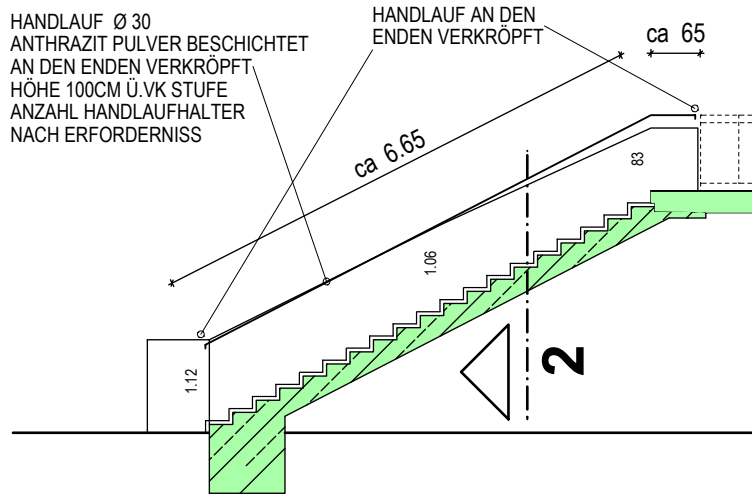
MA: 1:200/50/20/5
 GEZ: sr 29.04.24
 PLOT: 6.8.24
 LV21_Balkongel.Sta

Anlage LV
 Balkongeländer Stahl Außen
 SANIERUNG TURNIERGEBÄUDE
 BAD KISSINGEN

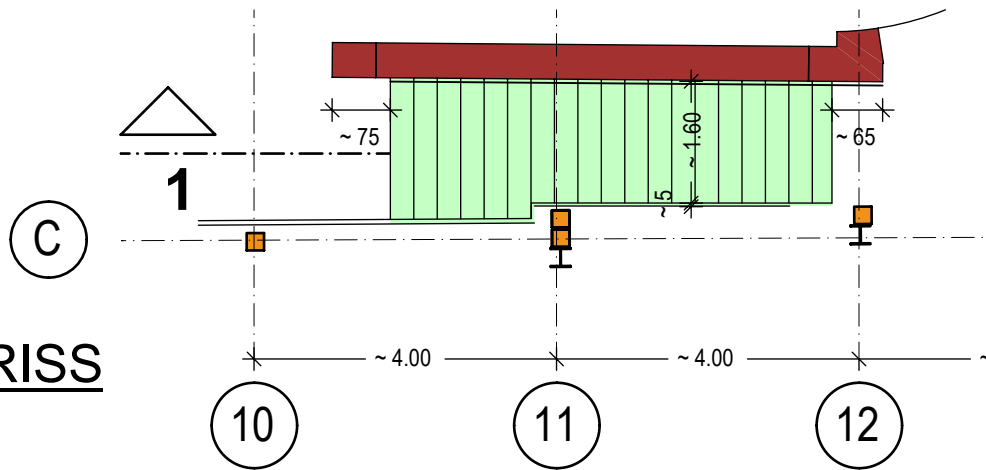


FÜR DIE BEFESTIGUNG DER HANDLAUFHALTER GEWINDEANKER VERWENDETN
MIT ANKERHÜLSEN UND INJEKTIONSMÖRTEL IM MAUERWERK LEINKLEBEN.
DIE VERWENDUNG VON ANKERHÜLSEN IST ZWINGEND ERFORDERLICH,
UM EINE UNKONTROLLIERTE VERTEILUNG DES INJEKTIONSMÖRTELS
IM HOHLRAUM DER STEINE ZU VERMEIDEN.

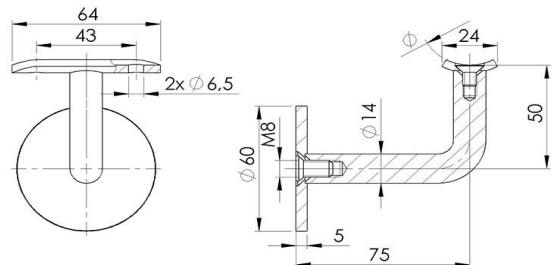
SCHNITT



GRUNDRISS



SYSTEMSKIZZEN



Anlage LV
Handlauf

SANIERUNG TURNIERGEBÄUDE
BAD KISSINGEN

MA: 1:100/20
GEZ: sr 02.08.24
PLOT: 6.8.24
LV 22_Handlauf